

# DAILY SCOPE WAVE

24 Juni 2022

**MNC Financial Center Lt. 16**

Jl. Kebon Sirih No. 21 - 27, Jakarta 10340, Indonesia  
[www.mncsekuritas.id](http://www.mncsekuritas.id)  
a member of MNC Group

**MNCS Research Division**

[herditya.wicaksana@mncgroup.com](mailto:herditya.wicaksana@mncgroup.com)  
+6221 29080 3111 Ext.52150

## Jakarta Composite Index (JCI) *short term (1-2 days) bearish*

*Dapat dicermati level resistance di 7,063 dan 7,138, selama IHSG belum mampu break dari level-level resistancenya tersebut, maka posisi IHSG saat ini masih berada pada bagian dari wave [b].*

### Top picks of the Day:

Stock	Close Price	Recommendation	Tactical Moves
ANTM	1,965	Buy on Weakness	ANTM sedang berada di akhir wave iii dari wave (c) dari wave [y].
GOTO	380	Spec Buy	GOTO sedang berada di awal wave [v] dari wave C.
LAND	222	Spec Buy	LAND sedang berada di awal wave 3 dari wave (5).
TBIG	2,900	Buy on Weakness	TBIG sudah berada di akhir wave (iv) dari wave [a] dari wave Y.

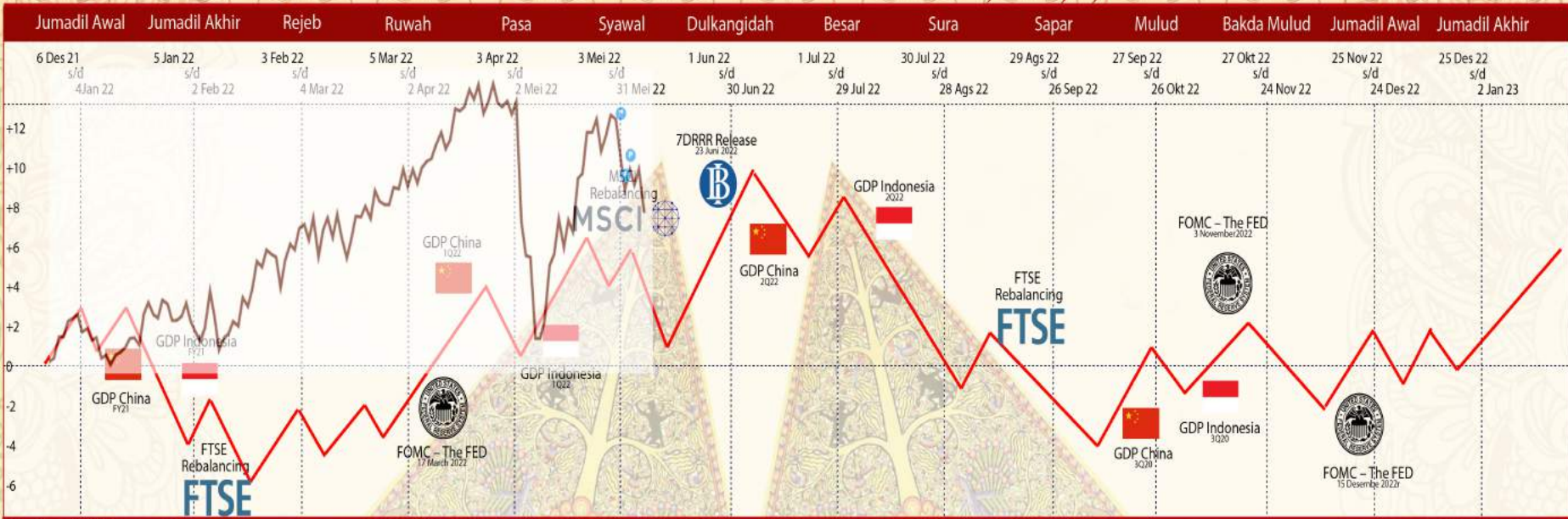
# Relative Rotation Graph



## Primbon Index 2023

Tahun Jawa 1955

Tahun Jawa 1956



Tahun Masehi 2022

# JCI – Test Resistance

Pada perdagangan kemarin (23/6), IHSG ditutup menguat 0,2% ke level 6,998. Dapat dicermati level resistance di 7,063 dan 7,138, selama IHSG belum mampu break dari level-level resistancenya tersebut, maka posisi IHSG saat ini masih berada pada bagian dari wave [b] pada label hitam.

**Support: 6,850, 6,800**

**Resistance: 7,063, 7,138**



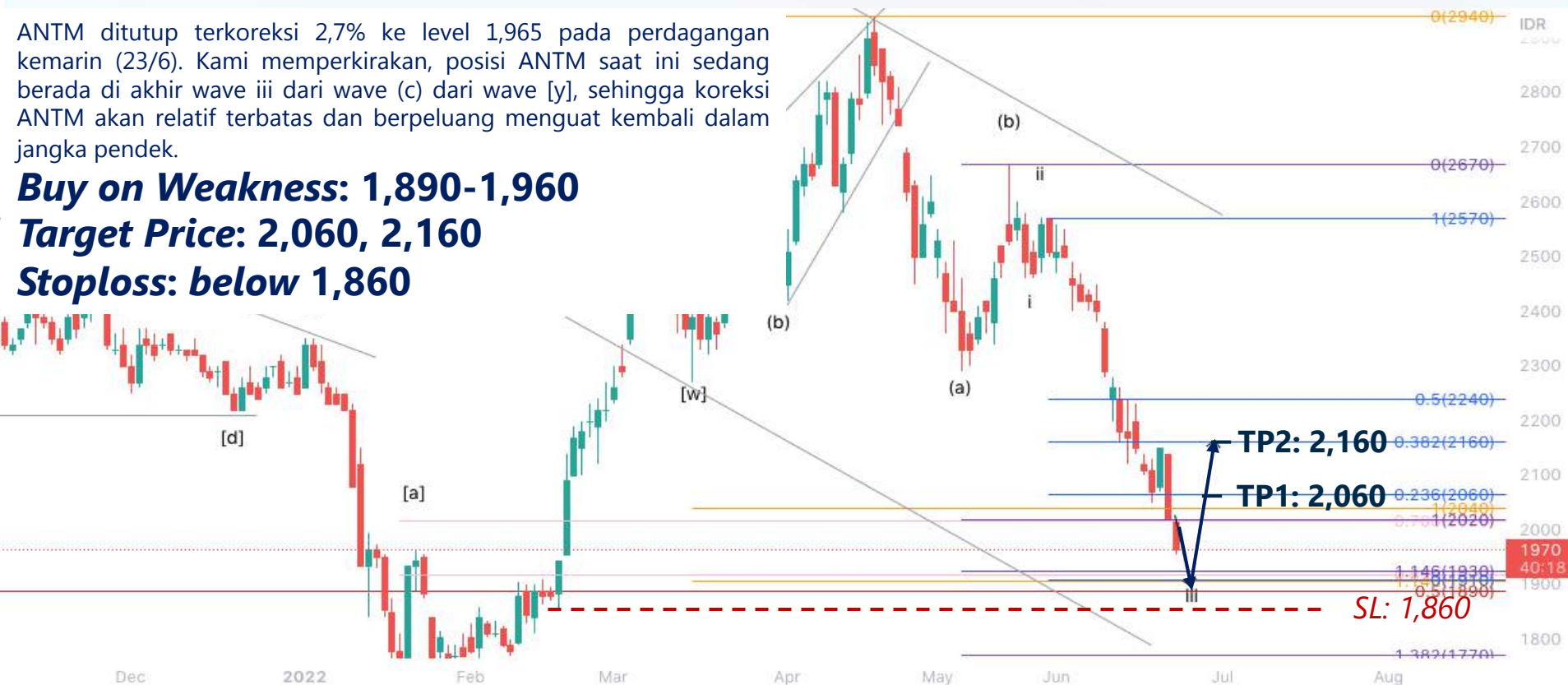
# ANTM – Buy on Weakness

ANTM ditutup terkoreksi 2,7% ke level 1,965 pada perdagangan kemarin (23/6). Kami memperkirakan, posisi ANTM saat ini sedang berada di akhir wave iii dari wave (c) dari wave [y], sehingga koreksi ANTM akan relatif terbatas dan berpotensi menguat kembali dalam jangka pendek.

**Buy on Weakness: 1,890-1,960**

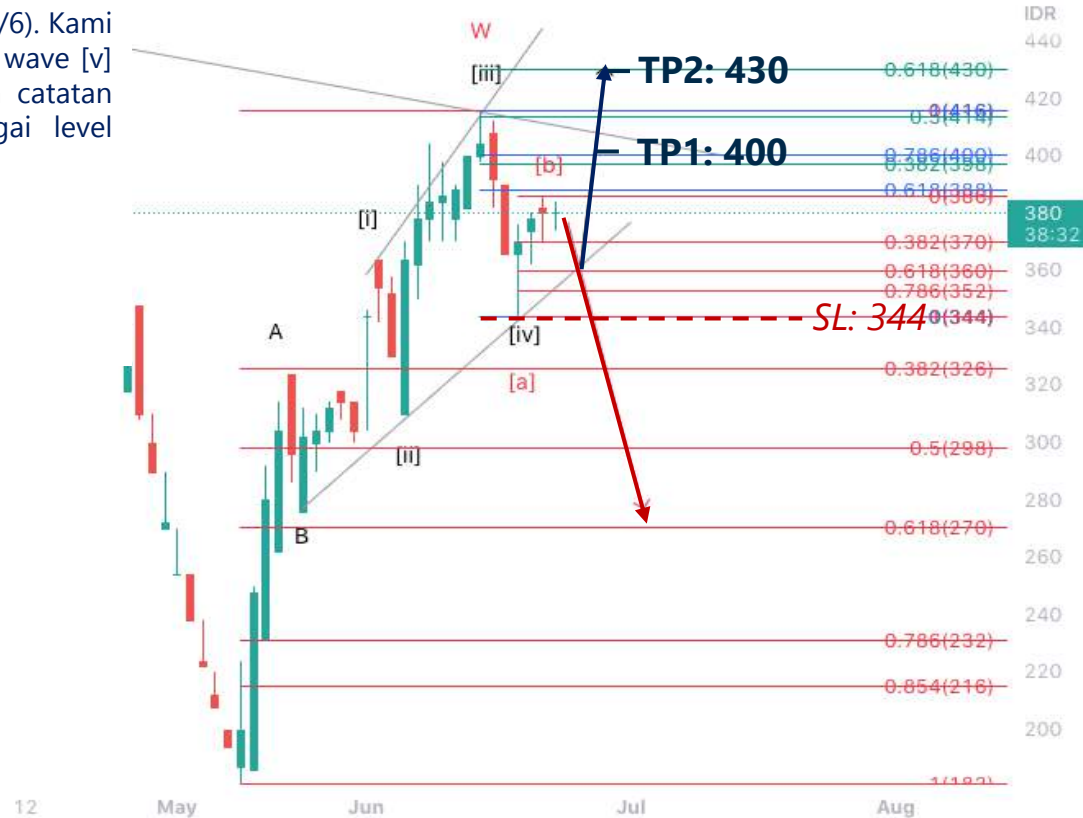
**Target Price: 2,060, 2,160**

**Stoploss: below 1,860**



GOTO ditutup flat di level 380 pada perdagangan kemarin (23/6). Kami memperkirakan, posisi GOTO saat ini sedang berada di awal wave [v] dari wave C, sehingga GOTO berpotensi menguat dengan catatan pergerakan GOTO tidak terkoreksi ke bawah 344 sebagai level supportnya.

**Spec Buy: 360-380**  
**Target Price: 400, 430**  
**Stoploss: below 344**



# LAND – Spec Buy

Kemarin (23/6), LAND ditutup terkoreksi agresif sebesar 6,7% ke level 222, namun demikian pergerakannya masih cenderung sideways dan berada di atas MA20-nya. Selama LAND masih sanggup bergerak di atas 208 sebagai supportnya, maka saat ini posisi LAND sedang berada di awal wave 3 dari wave (5), sehingga LAND berpeluang berbalik menguat.

**Spec Buy: 216-222**  
**Target Price: 256, 276**  
**Stoploss: below 208**





TBIG ditutup menguat 1,8% ke level 2,900 pada perdagangan kemarin (23/6), namun penguatannya masih tertahan oleh cluster MA60 dan MA200. Kami perkirakan posisi TBIG saat ini sudah berada di akhir wave (iv) dari wave [a] dari wave Y, sehingga pergerakan TBIG berpeluang melanjutkan penguatannya untuk membentuk wave (v).

**Buy on Weakness: 2,860-2,900**

**Target Price: 2,950, 3,000**

**Stoploss: below 2,780**



**PT MNC SEKURITAS**  
MNC Financial Center Lt. 14 – 16  
Jl. Kebon Sirih No. 21 - 27, Jakarta Pusat 10340  
Telp : (021) 2980 3111  
Fax : (021) 3983 6899

**Disclaimer :** MNCS Daily Scope Wave has been issued by PT MNC Sekuritas, It may not be reproduced or further distributed or published, in whole or in part, for any purpose. PT MNC Sekuritas has based this document on information obtained from sources it believes to be reliable but which it has not independently verified; PT MNC Sekuritas makes no guarantee, representation or warranty and accepts no responsibility to liability as to its accuracy or completeness. Expression of opinion herein are those of the research department only and are subject to change without notice. This document is not and should not be construed as an offer or the solicitation of an offer to purchase or subscribe or sell any investment. PT MNC Sekuritas and its affiliates and/or their offices, directors and employees may own or have positions in any investment mentioned herein or any investment related thereto and may from time to time add to or dispose of any such investment. PT MNC Sekuritas and its affiliates may act as market maker or have assumed an underwriting position in the securities of companies discusses herein (or investment related thereto) and may sell them to or buy them from customers on a principal basis and may also perform or seek to perform investment banking or underwriting services for or relating to those companies.

 [www.mncsekuritas.id](http://www.mncsekuritas.id)       [@mncsekuritas](https://www.instagram.com/mncsekuritas)

 1-500-899       MNC Sekuritas

 [research@mncsekuritas.id](mailto:research@mncsekuritas.id)       MNC Sekuritas