

DAILY SCOPE WAVE

19 Mei 2023

MNC Financial Center Lt. 16

Jl. Kebon Sirih No. 21 - 27, Jakarta 10340, Indonesia
www.mncsekuritas.id
a member of MNC Group

MNCS Research Division

herditya.wicaksana@mncgroup.com
+6221 29080 3111 Ext.52150

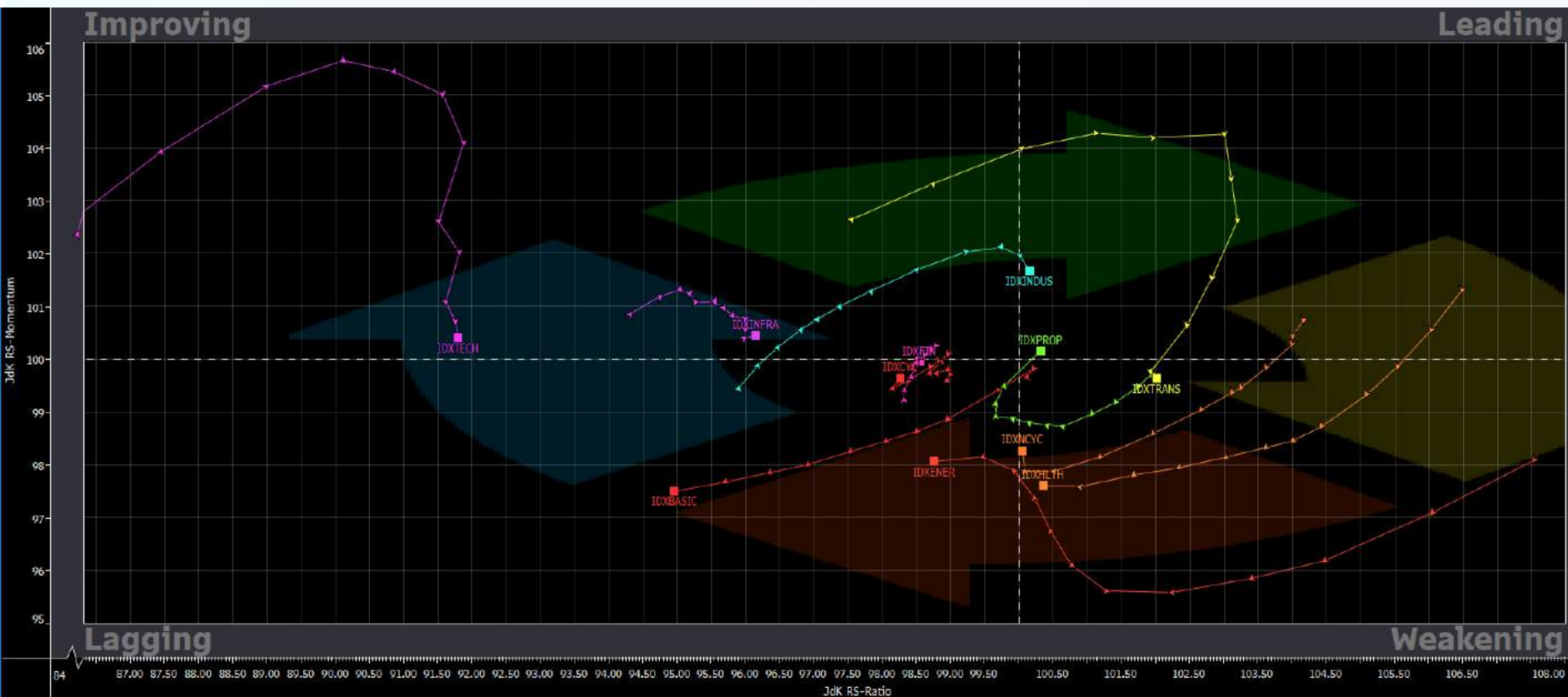
Jakarta Composite Index (JCI) *short term (1-2 days) bearish*

Apabila menembus 6,657 maka pergerakan IHSG masih akan terkoreksi membentuk wave c dari wave (y) dari wave [ii] ke rentang 6,612-6,622.

Top picks of the Day:

Stock	Close Price	Recommendation	Tactical Moves
BUMI	126	Buy on Weakness	BUMI sedang berada pada bagian dari wave (b) dari wave [a].
INKP	7,250	Buy on Weakness	INKP sedang berada pada bagian awal dari wave [iii] dari wave 1.
MEDC	900	Spec Buy	MEDC sedang berada di awal wave (iii) dari wave [c] dari wave B.
PNLF	284	Buy on Weakness	PNLF sedang berada di awal wave (c) dari wave [iv].

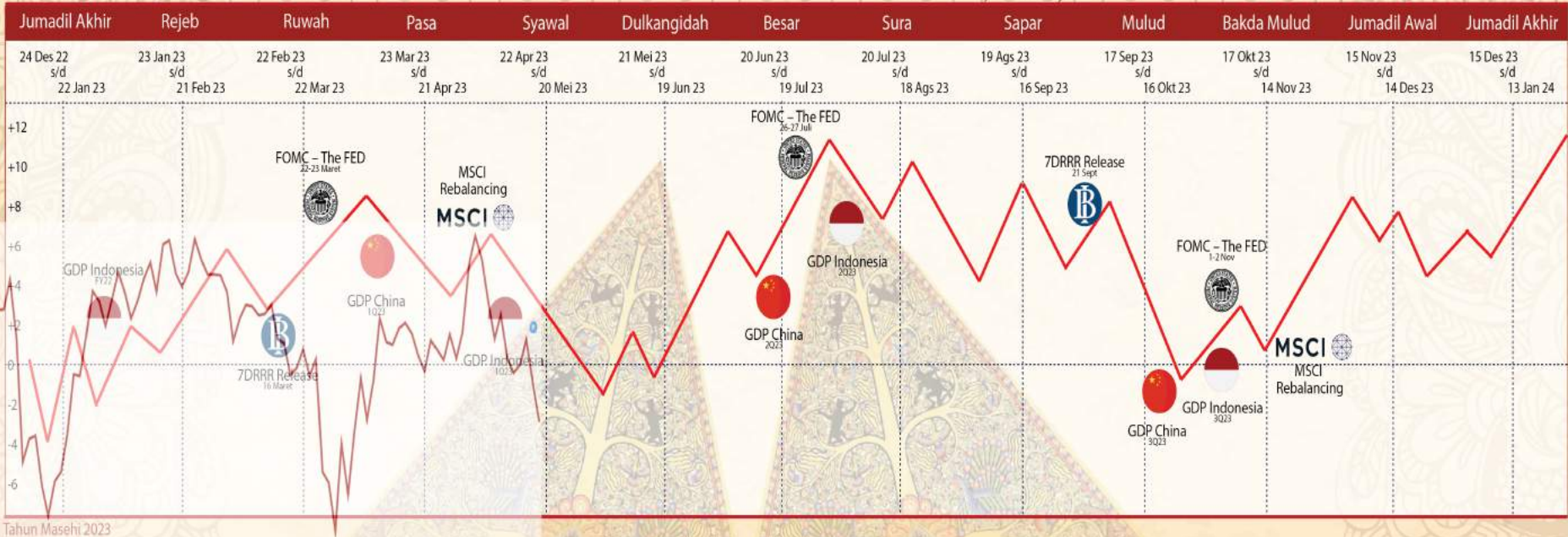
Relative Rotation Graph



Primbon Index 2023

Tahun Jawa 1956

Tahun Jawa 1957

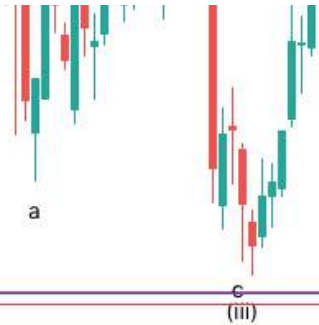


Tahun Masehi 2023

IHSG ditutup terkoreksi 0,2% ke 6,663 disertai dengan meningkatnya volume penjualan, namun koreksi dari IHSG masih tertahan oleh Lower Band. Dapat diwaspadai area support terdekatnya di 6,657, apabila IHSG menembus area tersebut maka pergerakan IHSG masih akan terkoreksi membentuk wave c dari wave (y) dari wave [ii] ke area 6,612-6,622 di label hitam. Namun, pada skenario terbaiknya, selama masih mampu bertahan di atas 6,657, maka terdapat peluang IHSG menguat untuk uji rentang area 6,751-6,820 terlebih dahulu.

Support: 6,657, 6,587

Resistance: 6,751, 6,820



BUMI – Buy on Weakness

BUMI ditutup terkoreksi 5,3% ke 126 dan masih didominasi oleh tekanan jual. Kami perkirakan, posisi BUMI saat ini sedang berada pada bagian dari wave (b) dari wave [a], sehingga BUMI masih rawan terkoreksi dan dapat dimanfaatkan untuk BoW.

Buy on Weakness: 114-119

Target Price: 129, 145

Stoploss: below 107



INKP – Buy on Weakness

INKP ditutup terkoreksi 1,4% ke 7,250 disertai dengan munculnya volume penjualan. Selama INKP masih mampu berada di atas 7,000 sebagai stoplossnya, maka posisi INKP saat ini sedang berada pada bagian awal dari wave [iii] dari wave 1.

Buy on Weakness: 7,175-7,225

Target Price: 7,600, 7,975

Stoploss: below 7,000



MEDC – Spec Buy

MEDC ditutup terkoreksi 1,1% ke 900 disertai dengan munculnya volume penjualan. Selama MEDC masih mampu bergerak di atas 885 sebagai stoplossnya, maka posisi MEDC saat ini sedang berada di awal wave (iii) dari wave [c] dari wave B.

Spec Buy: 890-900

Target Price: 955, 1,045

Stoploss: below 885



PNLF menguat 2,2% ke 284 disertai dengan munculnya volume pembelian. Selama PNFLF masih mampu berada di atas 266 sebagai stoplossnya, maka posisi PNFLF saat ini sedang berada di awal wave (c) dari wave [iv].

Buy on Weakness: 278-282

Target Price: 308, 322

Stoploss: below 266



PT MNC SEKURITAS

MNC Financial Center Lt. 14 – 16

Jl. Kebon Sirih No. 21 - 27, Jakarta Pusat 10340

Telp : (021) 2980 3111

Fax : (021) 3983 6899

Disclaimer : MNCS Daily Scope Wave has been issued by PT MNC Sekuritas, It may not be reproduced or further distributed or published, in whole or in part, for any purpose. PT MNC Sekuritas has based this document on information obtained from sources it believes to be reliable but which it has not independently verified; PT MNC Sekuritas makes no guarantee, representation or warranty and accepts no responsibility to liability as to its accuracy or completeness. Expression of opinion herein are those of the research department only and are subject to change without notice. This document is not and should not be construed as an offer or the solicitation of an offer to purchase or subscribe or sell any investment. PT MNC Sekuritas and its affiliates and/or their offices, directors and employees may own or have positions in any investment mentioned herein or any investment related thereto and may from time to time add to or dispose of any such investment. PT MNC Sekuritas and its affiliates may act as market maker or have assumed an underwriting position in the securities of companies discusses herein (or investment related thereto) and may sell them to or buy them from customers on a principal basis and may also perform or seek to perform investment banking or underwriting services for or relating to those companies.

 www.mncsekuritas.id  [@mncsekuritas](https://www.instagram.com/mncsekuritas)

 1-500-899  [MNC Sekuritas](https://twitter.com/MNC_Sekuritas)

 research@mncsekuritas.id  [MNC Sekuritas](https://www.facebook.com/MNC_Sekuritas)