

### MARKET COMMENT

Setelah sempat menguat di awal perdagangan sebesar +33 poin seiring aksi beli selektif ditengah penguatan US Dollar tetapi akibat melemahnya Rupiah atas US Dollar dan IHSG sudah berada di area valuasi mahal maka kemudian investor melakukan aksi profit taking sehingga IHSG hanya menguat +11,12 poin (+0,22%) dalam perdagangan Kamis.

### TODAY RECOMMENDATION

Statement President ECB Mario Draghi yang mengatakan baru akan meluncurkan Paket Stimulus QE baru di awal tahun 2015 tetapi tidak disebutkan jelas kapan Paket QE tersebut diluncurkan dan Draghi yang tidak memerinci mengenai kondisi terbaru pertumbuhan ekonomi dan inflasi Zona Eropa yang pada gilirannya menjatuhkan Bursa Utama Eropa seperti: DAX -1,21%, CAC -1,55% dan FTSE -0,55% serta turunnya saham berbasis oil setelah oil kembali turun -0,94% ke level 66,75 sehingga sempat membuat DJIA di awal perdagangan turun -97 poin tetapi kemudian terjadi *short covering* setelah 2 central banker anggota dewan Gubernur ECB justru mengatakan sat ini Paket Stimulus dalam arti luas sdg digodok dan akan diumumkan bulan depan sehingga di akhir perdagangan DJIA hanya turun tipis -12,52 poin (-0,07%) sambil pelaku pasar di Wall Street menunggu *released* data Unemployment di hari Jumat yang diperkirakan tetap di level 5,8% serta terjadi penambahan 230.000 orang atas NFP ditengah relatif sepi nya perdagangan Kamis 4 Desember tercermin dalam volume perdagangan berjumlah 6,02 miliar saham (di bawah rata-rata perdagangan sepanjang November berjumlah 6,16 miliar saham).

Pola perdagangan yang relatif sama seperti Kamis akan terjadi dalam perdagangan Jumat, (sepi, bergerak terbatas dalam kisaran sempit), dimana itu bisa dimengerti ketika IHSG berada dalam situasi valuasi yang mahal, minim sentimen positif dan Rupiah bergerak cukup liar di atas level Rp 13.300.

BUY: INCO, ADHI, BBKA, TOTL, ICBP, LSIP, UNVR, JSRM, PTPP, AKRA, ASII, SILO, PTBA, SIMP

### MARKET MOVERS (05/12)

Jumat Rupiah melemah di level Rp 12.310 (08.00 AM)

Indeks Nikkei Jumat turun -100 poin (08.00 AM)

Dow Jones Futures Jumat turun -2 poin (08.00 AM)

### IHSG

**5.177,16**

**+11,12 (+0,22%)**

### MNC36

**279,98**

**+0,17 (+0,06%)**

### INDONESIA STOCK EXCHANGE

Volume	7,8
Value	6,1
Market Cap.	5.170
Average PE	17,4
Average PBV	2,1
High—Low (Yearly)	5.246—4.126
USD/IDR	12.290
Support—Resistance	5.159 - 5.218

### GLOBAL MARKET (04/12)

Indices	Point	+/-	%
DJIA	17.900,10	-12,52	-0,07
NASDAQ	4.769,44	-5,04	-0,11
NIKKEI	17.887,21	+166,78	+0,94
HSEI	23.832,56	+403,94	+1,72
STI	3.304,82	+1,43	+0,04

### COMMODITIES PRICE (04/12)

Komoditas	Price	+/-	%
Nymex/barrel	66,75	-0,63	-0,94
Batubara US/ton	62,65	+0,56	+0,90%
Emas US/oz	1.205,90	-2,80	-0,23
Nikel US/ton	17.120	+525	+3,15
Timah US/ton	20.405	-45	-0,22
CPO RM/ Mton	2.172	+30	+1,40

### Follow us on:



**COMPANY LATEST**

**PT Indofood CBP Sukses Makmur Tbk (ICBP).** Perseroan memperluas bisnis di bidang susu alias dairy product. November 2014, emiten keluarga Salim itu mengakuisisi 100% produsen susu merek Milkuat, lewat anak usahanya, PT Indolacto dari tangan PT Danone Dairy Indonesia. Nilai akuisisi tersebut Rp 250 miliar. Manajemen ICBP mengharapkan transaksi ini akan selesai Desember 2014. Sehingga kapasitas produksi ICBP bisa meningkat untuk memenuhi permintaan di Indonesia Barat semenitara pangsa pasar merek Milkuat 2,2% di 2013. Sementara pangsa pasar Indomilk 12,6%. jika dari ketersediaan produk Milkuat penetrasi pasar lebih rendah dibanding Indomilk. Dengan asumsi pangsa pasar industri minuman susu Rp 17 triliun, maka ia memproyeksikan, omzet Milkuat di 2013 sebesar Rp 375 miliar. Pangsa pasar Milkuat saat ini 11%, dab ICBP untuk kategori susu cair 17%. Karena itu, ia memperkirakan, akuisisi ini bisa meningkatkan pangsa pasar susu cair ICBP menjadi 28%. Kontribusi segmen dairy bisa meningkat. Akuisisi ini pun menandakan ICBP mulai mengurangi ketergantungan pada bisnis mi instan. Pada kuartal III-2014, volume penjualan Indomie turun 0,7% year on year (yoy). Tapi nilai penjualan masih tumbuh 16,2% yoy menjadi Rp 15,2 triliun. Ini karena sebelumnya, ICBP telah menaikkan harga jual produk. ICBP juga diuntungkan dari akuisisi sebab harga akuisisi Milkuat cukup murah. Ini karena pangsa pasar Milkuat menurun dari 2,4% pada 2010 menjadi 1,2 di 2012 dimana angka itu juga termasuk dari kontribusi Aactiva Yogurt, tapi produk tersebut telah dihentikan produksinya sejak Maret 2014. produk Milkuat akan menambah pendapatan 2,5% terhadap total penjualan ICBP di tahun depan Rp 34,08 triliun. Angka ini naik dari estimasi tahun ini Rp 29,94 triliun. Sementara laba bersih ICBP bisa mencapai Rp 3,18 triliun dari Rp 2,64 triliun di tahun ini. Diprediksi pendapatan ICBP bisa tumbuh 14% menjadi Rp 28,5 triliun dari tahun lalu Rp 25 triliun. Sedangkan laba bersih bisa tumbuh 10,4% menjadi Rp 2,45 triliun dari tahun lalu Rp 2,22 triliun. Tahun depan, pendapatan ICBP ia perkirakan naik 13,5% dengan laba bersih naik 17,8%.

**PT Lippo Cikarang Tbk (LPCK).** Managing Director Samsung SDS Asia Pacific Rabu (03/12/2014) mengatakan merasa terhormat terpilih sebagai mitra konsultan Lippo Group untuk Proyek Smart City Master Planning di Orange County. Sementara itu, President Director & CEO PT Lippo Cikarang Tbk mengatakan melalui kerjasama tersebut pihaknya yakin Samsung SDS melalui teknologi informasi dan komunikasi inovatif dan unggul membantu membangun smart city sistematis and komprehensif sehingga menjadikan Orange County sebagai kawasan terdepan. Dengan ditandatanganinya kerja sama antara Orange County dan Samsung SDS dalam Smart City Master Planning maka semakin menambahkan komitmen Orange County dalam menciptakan lingkungan berteknologi tinggi yang memudahkan hidup para penghuni Orange County dalam berkomunikasi antara satu dengan lain. Smart City memberikan pengalaman hidup yang baru dalam community berbasis teknologi terbaru dalam sistem keamanan setiap area di Orange County terutama pada area tempat tinggal menjadikan Orange County sebagai satu tempat yang aman dan nyaman. Orange County, The New California City merupakan Kawasan Terpadu yang dikembangkan Lippo Group dengan luas 322 hektar di Cikarang, yang merupakan center-hub di Koridor Timur Jakarta dan akan menjadi sejajar dengan kota-kota dunia berstandar global terbaik. Saat ini, Orange County memiliki area Lippo Central Business District 82,3ha dengan 32 in 1 project yang membuat Lippo CBD terintegrasi satu sama lain. Mulai Luxurious Condominium Series, Lippo 61 Tower with 61 Storey Lippo Tower, Lippo Mall Orange County, Luxurious Lippo Hotel, Global Health City, SPH International, UPH Harvard Campus, National Plus YPPH, UPH College, International School hingga panese College.

**PT Berlian Laju Tanker Tbk (BLTA).** Perseroan menggelar penawaran umum terbatas (PUT) tanpa Hak Memesan Efek Terlebih Dahulu alias private placement tertunda dari jadwal semula. Awalnya, BLTA meminta restu pemegang saham melepas 4,27 miliar saham baru setara 27% modal disetor dan ditempatkan pada Rapat Umum Pemegang Saham Tahunan (RUPST), Kamis (4/12). Namun, beberapa pemegang saham menyatakan, tidak ada agenda membahas private placement. Padahal private placement untuk restrukturisasi utang BLTA.

**PT Astra International Tbk (ASII).** Perseroan masih memiliki pendanaan cukup memadai untuk memenuhi ekspansi dan modal kerja tahun depan. Selain dengan menerbitkan obligasi melalui anak usahanya, ASII juga mengamankan pendanaan dari pinjaman berjangka (*revolving*). Belum lama ini, ASII sudah mendapatkan pinjaman revolving sebesar US\$ 300 juta. Fasilitas itu diperoleh dari tujuh bank dengan PT Bank of Tokyo Mitsubishi UFJ Ltd bertindak sebagai agen pinjaman. Tenor fasilitas ditetapkan tiga tahun sehingga akan jatuh tempo pada 29 Oktober 2017 mendatang. Perseroan mengatakan, pinjaman itu akan digunakan untuk mendukung modal kerja terutama di bidang otomotif. Pinjaman tersebut juga digunakan sebagai *standby loan* yang bisa ditarik sewaktu-waktu jika ada kesempatan ekspansi anorganik, seperti akuisisi dimana ini merupakan tambahan saja. Sekarang total pinjaman *revolving* yang ada sekitar US\$ 875 juta. Sebagai holding company, ASII sangat berhati-hati menjaga margin utangnya. *Gearing ratio* ASII masih sangat sehat dan dijaga dengan baik. ASII memiliki total pinjaman bank sebesar Rp 18,5 triliun, meningkat dari periode akhir tahun lalu yang sebesar Rp 12,88 triliun. Tahun depan, perseroan akan tetap mendorong bisnis otomotif salah satunya dengan membangun 10-15 diler baru senilai Rp 750 miliar. Namun, ASII juga akan menggenjot pendapatan dari sisi non-otomotif seperti infrastruktur. Hingga September 2014, kontribusi bisnis otomotif mencapai 59% dari total pendapatan ASII. Namun, kontribusi itu menyusut jika dibandingkan tahun lalu yang sebesar 68%. Harapannya, dalam beberapa tahun mendatang, kontribusi bisnis otomotif dan bisnis non-otomotif ASII bisa seimbang.

**COMPANY LATEST**

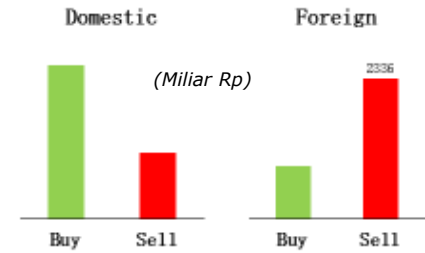
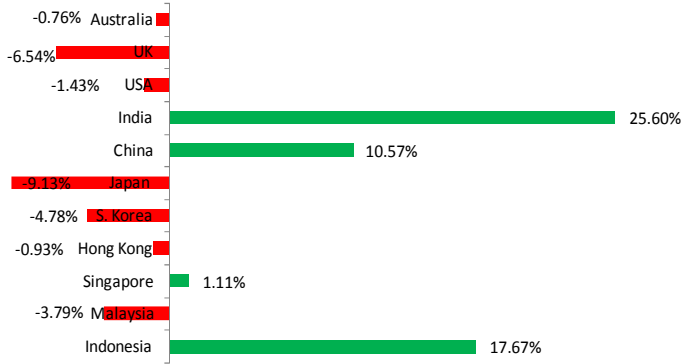
**PT Sierad Produce Tbk (SIPD).** Perseroan pada tahun depan mengincar angka produksi untuk anak ayam umur sehari atau *days old chicken* (DOC) sebanyak 1,5 juta per minggu atau sekitar 72 juta anak ayam per tahun. Jumlahnya terbilang sama dengan target produksi anak ayam perseroan tahun ini yang juga dipatok di angka 1,5 juta DOC per minggu. Melambatnya permintaan ayam tampaknya menjadi salah satu alasan perseroan untuk tidak agresif mengejar volume produksi, maklum saat ini harga anak ayam masih terperosok karena berkurangnya permintaan dan melimpahnya pasokan anak ayam. Harga DOC saat ini masih berkisar di angka Rp1.500 rupiah. Sedangkan biaya produksi anak ayam perseroan mencapai Rp 4.000 per ekor, sedangkan harga jualnya hanya berada di kisaran Rp1.000-an per ekor. Hal tersebut membuat perseroan harus mengambil langkah strategis guna menjaga kinerja keuangannya tetap positif. Salah satu langkah yang akan diambil adalah mengurangi nilai impor dari bibit anak ayam tahun depan.

**PT First Media Tbk (KBLV).** Perseroan menyiapkan dana investasi sebesar Rp1,2 triliun untuk menunjang kegiatan bisnis pada tahun 2015. Belanja modal (*capital expenditure/capex*) tersebut akan dialokasikan untuk pengembangan bisnis perseroan pada tahun depan. Rencana perusahaan kedepan akan tetap fokus ke teknologi, media, dan komunikasi. Dana capex akan dialokasikan untuk pengembangan *home pass*, konten, dan media. Sumber pendanaan capex tahun depan akan mengandalkan dana dari hasil divestasi saham anak usaha, PT Link Net Tbk (LINK). Selain itu, perseroan juga mengkaji rencana pencarian dana dari hasil pinjaman perbankan. Hingga September 2014, perseroan telah memiliki sebanyak 1,32 juta unit *home pass* atau naik jika dibandingkan dengan periode yang sama pada tahun sebelumnya sejumlah 1,19 juta.

**PT Ciputra Development Tbk (CTRA).** Perseroan segera meluncurkan satu tower apartemen dan satu *office tower* di Ciputra International Puri, Jakarta Barat. Peluncuran proyek ini rencananya akan dilakukan satu atau dua pekan ke depan. Total luas office yang diluncurkan sekitar 40.000 m<sup>2</sup> dengan total 400 unit apartemen. Adapun harga apartemen sekitar Rp 1,5 - Rp 2 miliar, sedangkan office Rp 25 juta per m<sup>2</sup>. Sampai akhir tahun ini target marketing sales proyek ini Rp 500 miliar. Sampai akhir tahun, pengembangan proyek Perseroan diperkirakan menghabiskan anggaran belanja modal atau capex Rp 2 triliun. Proyek-proyek ini diharapkan dapat menghasilkan *marketing sales* hingga Rp 9,2 triliun tahun ini.

**PT Wijaya Karya Tbk (WIKA).** Di tahun politik, Perseroan sulit mencapai target kontrak akhir tahun sebesar Rp 25,83 triliun. Perseroan memperkirakan perolehan kontrak hingga akhir tahun ini hanya akan mencapai Rp 20,5 triliun atau 79,4% dari target awal. Perseroan masih bisa mengejar sisa kontrak sekitar Rp 7 triliun hingga akhir tahun. Anggaran belanja modal alias capex perseroan tahun ini sebesar Rp 1,9 triliun tidak akan terserap semua. Hingga akhir tahun, Perseroan memperkirakan capex yang terserap sekitar Rp 1,6 triliun. Tahun ini, Perseroan menunda beberapa proyeknya, seperti proyek pembangkit listrik mini hydro di Sumatera, proyek pengolahan air di Jatiluhur, hingga proyek pembangkit listrik tenaga surya. Dengan kontrak yang mundur, target penjualan perseroan tahun ini pun dipangkas menjadi Rp 13 triliun atau memenuhi 93% dari target awal Rp 14 triliun. Sedangkan target labanya diperkirakan Rp 600 miliar atau 88,5% dari target awal Rp 678 miliar.

**PT Wijaya Karya Tbk (WIKA).** Perseroan menyiapkan PT WIKA Realty untuk mencatatkan saham perdana (IPO) di Bursa Efek Indonesia. Untuk memoles kinerja WIKA Realty, sang induk menyuntik dana sebesar Rp 300 miliar. Tahun ini, WIKA sudah menyuntik dana Rp 150 miliar kepada WIKA Realty. Pada tahun depan, emiten konstruksi pelat merah ini akan menginjeksi lagi Rp 150 miliar ke anak usahanya. Kelak, WIKA Realty akan lebih banyak mengembangkan hotel dan kondotel. Namun, bisnis apartemen dan landed house akan tetap dilakoni oleh perusahaan ini. Oleh karena itu, WIKA Realty butuh pendanaan besar untuk mengakuisisi lahan.

**World Indices Comparison 2014 Year-to-Date Growth**


04/12/2014 IDX Foreign Net Trading	Net Sell -4,71
Year 2014 IDX Foreign Net Trading	Net Buy 50.360,5

**ECONOMIC CALENDER**

- China : Manufacturing PMI
- USA : ISM Manufacturing
- USA : ISM Prices Paid
- Japan : Monetary Base End of Period

**Monday**
**01**
**Desember**

- Japan : Labor Cash Earnings
- USA : Construction Spending

**Tuesday**
**02**
**Desember**

- China : Non Manufacturing PMI
- Japan : Markit/ JMMMA Japan Composite PMI
- Japan : Markit Japan Services PMI
- China : HSBC China Composite PMI
- USA : MBA Mortgage Applications
- Eurozone : Retail Sales

**Wednesday**
**03**
**Desember**

- Eurozone : European Central Bank Rate Decision
- USA : Initial Jobless Claims

**Thursday**
**04**
**Desember**

- Japan : Coincident Index
- Japan : Leading Index
- Eurozone : GDP
- USA : Change in Non-farm Payrolls
- USA : Unemployment Rate
- USA : Trade Balance

**Friday**
**05**
**Desember**
**CORPORATE ACTION**

- BPFI : RUPS
- SRTG : RUPS

- BHIT : Cum Dividen @Rp 3
- LPKR : Cum Dividen @Rp 14,05
- UNVR : Cum Dividen @Rp 336

- KBRI : RUPS

- BBCA : Cum Dividen @Rp 50
- HMSP : Cum Dividen @Rp 1.143
- BWPT : Right Issue (1 : 6)
- BLTA : RUPS

- BNII : Right Issue (9 : 1)
- BSWD : Right Issue (5 : 1)

**TRADING SUMMARY**

TOP TRADING VOLUME			TOP TRADING VALUE			TOP GAINERS			TOP LOSERS		
Code	(Mill.Sh)	%	Code	(Bill.Rp)	%	Code	Change	%	Code	Change	%
NIRO	1856	23,7	ASII	374	6,1	TRAM	+96	+24,81	ERTX	-175	-25,00
SIAP	565	7,2	BBRI	324	5,3	BISI	+125	+24,27	SKLT	-89	-22,31
CPRO	405	5,2	NIRO	280	4,6	RAJA	+170	+15,67	SKBM	-200	-20,62
TRAM	309	3,9	ADHI	216	3,5	NELY	+20	+14,09	WOMF	-19	-8,68
ENRG	247	3,1	SIAP	186	3,0	HITS	+90	+13,85	MGNA	-8	-8,16

**DAILY TECHNICAL RECOMMENDATION**

CODE	CLOSE	CHG	S	R	REC	CODE	CLOSE	CHG	S	R	REC
<b>INDUSTRI DASAR DAN KIMIA</b>						<b>PROPERTI DAN REAL ESTATE</b>					
ARNA	920	0	905	935	BUY	ADHI	3030	50	2848	3163	BUY
INTP	25125	-75	24450	25875	BOW	BSDE	1830	10	1743	1908	BUY
SMGR	16500	-75	16238	16838	BOW	CTRA	1345	-10	1298	1403	BOW
<b>ANEKA INDUSTRI</b>						<b>PERDAGANGAN, JASA DAN INVESTASI</b>					
ASII	6975	75	6713	7163	BUY	ACES	795	-5	775	820	BOW
<b>BARANG KONSUMSI</b>						<b>PERTAMBANGAN</b>					
AISA	2175	-35	2073	2313	BOW	ADRO	1135	40	1040	1190	BUY
GGRM	59950	-550	58988	61463	BOW	INCO	4060	135	3835	4150	BUY
ICBP	11600	200	10863	12138	BUY	PTBA	13500	600	12188	14213	BUY
KLBF	1800	-30	1770	1860	BOW	<b>COMPANY GROUP</b>					
INDF	6625	25	6463	6763	BUY	BHIT	302	-3	296	311	BOW
UNVR	31575	300	30188	32663	BUY	BMTR	1505	-15	1445	1580	BOW
<b>INFRASTRUKTUR</b>						MNCN	2420	10	2333	2498	BUY
PGAS	5975	-25	5875	6100	BOW	BABP	93	2	89	95	BUY
TBIG	9500	-200	9150	10050	BOW	BCAP	1005	-10	1010	1010	BOW
TLKM	2845	-5	2780	2915	BOW	IATA	79	0	76	82	BUY
<b>KEUANGAN</b>						KPIG	1225	-15	1180	1285	BOW
BBNI	6200	0	6050	6350	BOW	MSKY	1800	0	1800	1800	BUY
BBRI	11475	-125	11388	11688	BOW						
BMRI	10625	-75	10438	10888	BOW						
BBCA	13250	0	13025	13475	BUY						
<b>PLANTATION</b>											
AALI	23425	300	22188	24363	BUY						
LSIP	2005	75	1870	2065	BUY						
SSMS	1495	45	1360	1585	BUY						

**Research**

<b>Edwin J. Sebayang</b> <a href="mailto:edwin.sebayang@mncsecurities.com">edwin.sebayang@mncsecurities.com</a> <i>mining, energy, company groups</i>	Head of research ext.52233
<b>Reza Nugraha</b> <a href="mailto:reza.nugraha@mncsecurities.com">reza.nugraha@mncsecurities.com</a> <i>cement, consumer, construction, property</i>	ext.52235
<b>Dian Agustina</b> <a href="mailto:dian.agustina@mncsecurities.com">dian.agustina@mncsecurities.com</a> <i>plantation, pharmacy</i>	ext.52234
<b>Victoria Venny</b> <a href="mailto:victoria.setyaningrum@mncsecurities.com">victoria.setyaningrum@mncsecurities.com</a> <i>telecommunication</i>	ext.52236
<b>Zabrina Raissa</b> <a href="mailto:zabrina.raissa@mncsecurities.com">zabrina.raissa@mncsecurities.com</a> <i>banking</i>	ext.52237

## MNC Securities

MNC Financial Center Lt 14—16  
Jl. Kebon Sirih No.21—27 Jakarta 10340  
P. 021-29803111  
F. 021-39836857

**Disclaimer**

This research report has been issued by PT MNC Securities It may not be reproduced or further distributed or published, in whole or in part, for any purpose. PT MNC Securities has based this document on information obtained from sources it believes to be reliable but which it has not independently verified; PT MNC Securities makes no guarantee, representation or warranty and accepts no responsibility to liability as to its accuracy or completeness. Expression of opinion herein are those of the research department only and are subject to change without notice. This document is not and should not be construed as an offer or the solicitation of an offer to purchase or subscribe or sell any investment. PT MNC Securities and its affiliates and/or their offices, directors and employees may own or have positions in any investment mentioned herein or any investment related thereto and may from time to time add to or dispose of any such investment. PT MNC Securities and its affiliates may act as market maker or have assumed an underwriting position in the securities of companies discusses herein (or investment related thereto) and may sell them to or buy them from customers on a principal basis and may also perform or seek to perform investment banking or underwriting services for or relating to those companies.

**MNC Tower - Jakarta**  
 Jl. Kebon Sirih No 17-19  
 Jakarta 10340  
 Telp. 021- 3928333  
 Fax. 021-3919930  
 HP. 0888 800 9138  
**Yelly Syofita**  
 branch@bhakti-investama.com

**INDOVISION - Jakarta**  
 Wisma Indovision Lantai Dasar  
 Jl Raya Panjang Z / III  
 Jakarta 11520  
 Telp. 021-5813378 / 79  
 Fax. 021-5813380  
 HP. 0815 1650 107  
**Denny Kurniawan**  
 bhaktiindovision@yahoo.co.id  
 dennykurniawan78@yahoo.co.id

**KEMAYORAN - Jakarta**  
 Jl. Landasan Pacu Utara Selatan Blok A1, Kav 2  
 Apartemen Mediterania Palace, Ruko C/OR/M  
 Kemayoran, Jakarta 10630  
 Telp. (021) 30044599  
**Ponirin Johan**  
 mnc.jakpus@gmail.com

**OTISTA - Jakarta**  
 Jl. Otista Raya No.31A  
 Jakarta Timur  
 Telp. (021) 29360105  
 FAX. (021) 29360106  
**Fauziah/Nadia**  
[Otista\\_msec.otista@mncsecurities.com](mailto:Otista_msec.otista@mncsecurities.com)

**MEDAN**  
 Jl. Karantina No 46  
 Kel. Durian, Kec Medan Timur  
 Medan 20235  
 Telp. 061-6641905

**Bandung**  
 Jl. Gatot Subroto No. 2  
 Bandung - 40262  
 Telp No. 022- 733 1916-17  
 Fax No. 022- 733 1915  
 Bismar / Dimas Panji  
[bandung@mncsecurities.com](mailto:bandung@mncsecurities.com)  
[msec.mitra@yahoo.com](mailto:msec.mitra@yahoo.com)

**DENPASAR**  
 Gedung Bhakti Group  
 ( Koran Seputar Indonesia )  
 Jl. Diponegoro No. 109  
 Denpasar - 80114  
 Telp. 0361-264569  
 Fax. 0361-264563

**Sentul - Bogor**  
 Jl. Ir. H. Djuanda No. 78  
 Sentul City,  
 Bogor - 16810  
 Telp. 6221- 87962291 - 93  
 Fax. 6221- 87962294  
 Hari Retnowati  
[chandrajayapatiwiri@hotmail.com](mailto:chandrajayapatiwiri@hotmail.com)

**Semarang\_Pojok BEI**  
 Univ Dian Nuswantoro  
 Telp . (024) 356 7010  
**Gustav Iskandar**

**Bandar Lampung**  
 Jl. Brigjen Katamso No. 12  
 Tanjung Karang, Bandar Lampung 35111  
 Tel. (0721) 251238 DEALING  
 Tel. (0721) 264569 CSO  
[felixkrn@gmail.com](mailto:felixkrn@gmail.com)

**MANGGA DUA - Jakarta**  
 Arkade Belanja Mangga Dua  
 Ruko No. 2  
 Jl Arteri Mangga Dua Raya  
 Jakarta 10620  
 Telp. 021-6127668  
 Fax. 021-6127701  
 HP. 0812 910 0807  
**Yenny Mintarjo**  
[jessie@cbn.net.id](mailto:jessie@cbn.net.id)  
[bhaktisecurities\\_m2@yahoo.com](mailto:bhaktisecurities_m2@yahoo.com)

**GAJAH MADA - Jakarta**  
 Mediterania Gajah Mada Residence  
 Unit Ruko TUD 12  
 Jl. Gajah Mada 174  
 Telp. ( 021 ) 63875567  
 ( 021 ) 63875568  
**Anggraeni**  
[msec.gm@bhakti-investama.com](mailto:msec.gm@bhakti-investama.com)

**KELAPA GADING - Jakarta**  
 Komplek Bukit Gading Mediterania  
 Jl. Boulevard BGR Blok A/12 Kelapa Gading Barat  
 Jakarta Utara 14240  
 Telp. 021-45842111  
 Fax . 021-45842110  
**Andri Muharizal Putra**  
[yaujkt@cbn.net.id](mailto:yaujkt@cbn.net.id)  
[djatiye\\_yr@yahoo.co.id](mailto:djatiye_yr@yahoo.co.id)

**SURABAYA**  
 GEDUNG ICBC CENTER  
 JL. BASUKI RAHMAT 16-18  
 SURABAYA  
 TELP. 031-5317929  
 HP. 0888 303 7338  
**ANDRIANTO WIJAYA**  
[bhakti.sby@gmail.com](mailto:bhakti.sby@gmail.com)  
[andriantowi@yahoo.com](mailto:andriantowi@yahoo.com)

**MALANG**  
 Jl. Pahlawan TRIP No. 9  
 Malang 65112  
 Telp. 0341-567555  
 Fax. 0341-586086  
 HP. 0888 330 0000  
**Lanny Tjahjadi**  
[bsmalang@gmail.com](mailto:bsmalang@gmail.com)  
[bsmalang@yahoo.com](mailto:bsmalang@yahoo.com)

**MAGELANG**  
 Jl. Cempaka No. 8 B  
 Komp. Kyai Langgeng  
 Kel. Jurang Ombo, Magelang 56123  
 Telp. 0293-313338  
 0293-313468  
 Fax. 0293-313438  
 HP. 0888 282 6180  
**Deddy Irianto**  
[bhaktingl@yahoo.com](mailto:bhaktingl@yahoo.com)

**MAKASSAR**  
 Jl. Lanto Dg Pasewang No. 28 C  
 Makassar - Sulawesi Selatan  
 Kompleks Rukan Ratulangi  
 Blok. C12-C13  
 Jl. DR. Sam Ratulangi No. 7  
 Makassar - 90113  
 Telp. 0411-858516  
 Fax. 0411-858526  
 Fax. 0411 - 850913  
**Daniel R. Marsan**  
[denicivil@gmail.com](mailto:denicivil@gmail.com)

**TEGAL**  
 Jl. Ahmad Yani No 237  
 Tegal  
 Telp. 0283 - 335 7768  
 Fax. 0283 - 340 520  
**Tubagus Anditra/ Aprilia**  
[btsegal08@yahoo.com](mailto:btsegal08@yahoo.com)

**Semarang\_Pojok BEI**  
 Universitas Stikubank  
 Telp . (024) 841 4970  
**Gustav Iskandar**

**Manado**  
 Jl. Pierre Tendean  
 Komp Mega Mas Blok 1 D No.19  
 Tel. (0431) 877888  
 Fax. (0431) 876222  
[msec.manado@mncsecurities.com](mailto:msec.manado@mncsecurities.com)

**SURYO - Jakarta**  
 Jl. Suryo No. 20  
 Senopati  
 Jakarta Selatan  
 Telp. ( 021 ) 72799989  
 Fax. (021 ) 72799977  
**Suta Vanda Syafri**  
[suta.vanda@bhakti-investama.com](mailto:suta.vanda@bhakti-investama.com)

**TAMAN PERMATA BUANA - Jakarta**  
 Ruko Taman Permata Buana  
 Jalan Pulau Bira D1 No. 26  
 Jakarta 11610  
 Telp. 021-5803735  
 Fax . 021-58358063  
**Kie Henny Roosiana**  
[bsec.pb@gmail.com](mailto:bsec.pb@gmail.com)  
[kieroos@yahoo.com](mailto:kieroos@yahoo.com)

**GANDARIA - Jakarta**  
 Jl. Iskandar Muda No. 9 A  
 Arteri Pondok Indah (depan Gandaria City)  
 Jakarta 12240  
 Telp. (021) 7294243, 7294230  
 Fax. (021) 7294245  
**A. Dwi Supriyanto**  
[antondwis@gmail.com](mailto:antondwis@gmail.com)

**Sby-Sulawesi**  
 Jl. Sulawesi No. 60  
 Surabaya 60281  
 Telp. 031-5041690  
 Fax. 031-5041694  
 HP. 0812 325 2868  
**Lius Andy H.**  
[lius.ah@gmail.com](mailto:lius.ah@gmail.com)  
[lius\\_andy@yahoo.com](mailto:lius_andy@yahoo.com)

**SOLO**  
 Jl. Dr. Rajiman 64 / 226  
 Solo  
 Telp. (0271) 642722,  
 631662, 633707  
 Fax. (0271) 637726  
**Tindawati**  
**LY. Lennywati**  
[bcisol@yahoo.com](mailto:bcisol@yahoo.com)

**SEMARANG**  
 Rukan Mutiara Marina No. 36 Lt. 2  
 Kav. 35 - 36  
 Semarang  
 Telp. 024-76631623  
 Fax. 024-76631627  
**Widyastuti**  
[bsec\\_smg@yahoo.co.id](mailto:bsec_smg@yahoo.co.id)

**BATAM**  
 Hotel Nagoya Plaza  
 Jl. Imam Bonjol No. 3-4  
 Lubuk Baja, Batam 29432  
 Telp. 0778-459997  
 Fax. 0778-456787  
 HP. 0812 701 7917  
**Manan**  
[bs\\_batam@yahoo.com](mailto:bs_batam@yahoo.com)  
[bs\\_batam@gmail.com](mailto:bs_batam@gmail.com)

**PATI**  
 Jalan HOS Cokroaminoto Gang 2 No. 1  
 Pati - Jawa Tengah  
 Telp (0295) 382722  
 Faks (0295) 385093  
**Arie Santoso**  
[mnc.pati@gmail.com](mailto:mnc.pati@gmail.com)

**Balikpapan**  
 Jl. Jend Sudirman No.33  
 Balikpapan - Kaltim  
 Tel. (0542) 736259  
[rita.yulita@mncsecurities.com](mailto:rita.yulita@mncsecurities.com)

**Jambi**  
 Jl. GR. Djamin Datuk Bagindo No.7  
 Jambi  
 Telp : 0741-7554595/7075309  
 Jasman