

BURSA EFEK INDONESIA	
Closing (06/11/2015)	4.566,55
Closing (13/11/2015)	4.472,84
Perubahan	-93,71 (-2,05%)
Kapitalisasi Pasar (Rp tn) (13/11)	4.738
USD/IDR (06/11/2015–13/11/2015)	13.568-13.674
Support-Resistance (16/11–20/11)	4.408-4.530



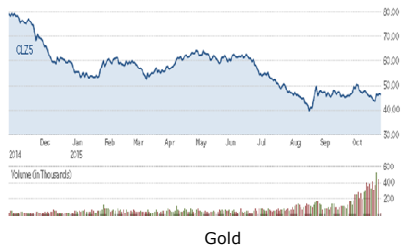
Setelah seminggu lalu IHSG mengalami penurunan -93,71 poin (-2,05%) disertai *net sell* Asing Rp -1,5 triliun, sehingga YTD *net sell* asing mencapai Rp -19,54 triliun, kejatuhan Bursa Regional, kejatuhan harga komoditas dan kejatuhan Rupiah -0,88% ke level 13.685 menyusul semakin kuatnya dugaan FFR akan naik, pekan ini diperkirakan IHSG akan banyak dipengaruhi data ekonomi dari dalam negeri seperti data *trade balance* Indonesia pada hari Senin dan BI Rate di Selasa dan akan bergerak dalam kisaran 4.408-4.530.

BURSA GLOBAL				
Index	06/11	13/11	+/-	%chg
DJIA	17.910,33	17.245,24	-665,09	-3,71
NASDAQ	5.147,12	4.927,88	-219,24	-4,26
NIKKEI	19.265,60	19.596,91	+331,31	+1,72
HSEI	22.867,33	22.396,14	-471,19	-2,06
STI	3.010,47	2.925,68	-84,79	-2,82



Setelah seminggu lalu DJIA melemah -665,09 poin (-3,71%) didorong kejatuhan tajam Nymex Oil seminggu lalu -8,38% di level \$40/barrel, perkiraan akan dinaikannya FFR serta mengecewakannya data ekonomi. Sementara minggu ini fokus pelaku pasar tertuju atas data CPI yang menjadi syarat kedua jika FFR akan naik serta *Minute Meeting* FOMC untuk mengetahui perkembangan terbaru ekonomi AS serta *earning* emiten retail seperti: Wal-Mart, Home Depot, dan Target.

HARGA KOMODITAS				
Komoditas	06/11	13/11	+/-	%chg
Nymex US/barrel	44,52	40,79	-3,73	-8,38
Batubara US/ton	53,30	53,45	+0,15	+0,28
Emas US/oz	1.088,90	1.083,70	-5,20	-0,48
Nikel US/ton	9.630	9.425	-205	-2,13
Timah US/ton	14.640	14.750	+110	+0,75
Copper US/pound	2,24	2,16	-0,08	-3,57
CPO RM/ton	2.322	2.289	-33	-1,42



Seluruh indeks bursa Asia diperkirakan bergerak melemah pada di hari perdagangan pertama pasca serangan teroris di Paris ditengah turunnya harga Oil, Gold, CPO dan beberapa komoditas lainnya. Sementara Bursa Jepang berkontraksi setelah rilisnya data ekonomi yang menunjukkan bahwa Jepang kembali mengalami resesi. Begitupula dengan pasar saham Korea Selatan dimana investor asing terus melakukan *net sell*.

## GLOBAL MARKETS LOOKING RESILIENT DESPITE PARIS ATTACKS



### Wall Street dalam pekan ini

Market global diperkirakan akan turun untuk sementara waktu dimulai pada hari Senin setelah munculnya sejumlah serangan teroris di Paris yang menewaskan lebih dari 130 orang. Konsekuensi buruk serangan teroris ini berdampak terhadap kepercayaan investor di sektor ekonomi, perdagangan, dan pariwisata di Eropa. Minggu ini fokus pelaku pasar tertuju atas data CPI yang menjadi syarat kedua jika FFR akan naik serta *Minute Meeting* FOMC untuk mengetahui perkembangan terbaru ekonomi AS serta *earning* emiten retail seperti: Wal-Mart, Home Depot, dan Target.

### Upcoming US Economic Data yang diumumkan Senin (16/11) - Jumat (20/11)

#### **Monday**

Empire State Index

#### **Tuesday**

Consumer Price Index  
Core CPI  
Industrial production  
Capacity utilization  
Home builders index

#### **Wednesday**

Housing Starts  
FOMC Minutes

#### **Thursday**

Weekly Jobless Claims  
Philly Fed  
Leading indicators

#### **Friday**

USD Baker Hughes U.S. Rig Count (NOV 20)  
EUR Fed's Bullard Speaks on Economy in Arkansas  
USD Kansas City Fed Manf. Activity (NOV)

## Top Picks (1)

### PT INDO TAMBANGRAYA MEGAH Tbk (ITMG)

**Last Price Rp 6.950**

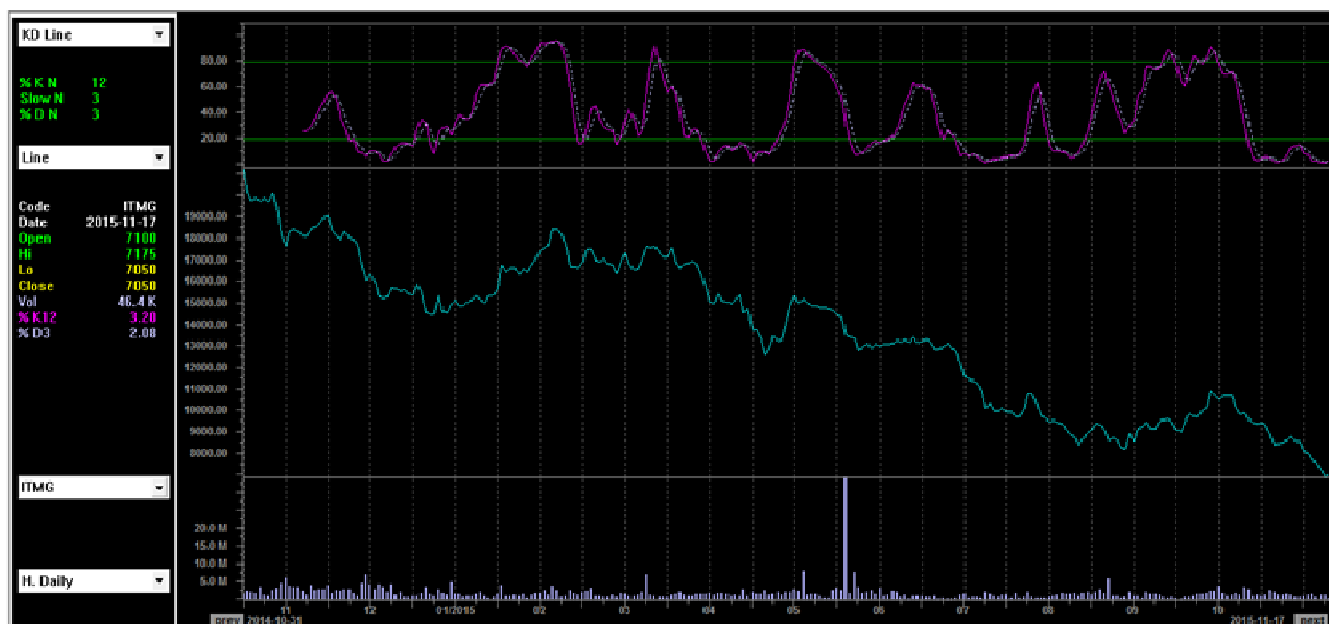
**Target Price Rp 11.400 (Target Price end of year 2016)**

#### Kinerja Kuartal 3 Tahun 2015:

- Net Revenue turun -18.9% menjadi USD 1.21 miliar;
- Operating Profit turun -24.05% menjadi USD 146.38 juta;
- Net Profit -51.04% menjadi USD 82.95 juta;
- Debt Equity Ratio menjadi 0.43x
- Gross Profit Margin menjadi 21.53%
- Operating Profit Margin menjadi 12.13%
- Net Profit Margin menjadi 6.87%
- ROE menjadi 9.15%
- ROA menjadi 6.37%

#### Proyeksi Kinerja Full Year 2016:

- Net Revenue naik +3% menjadi USD 1.66 miliar;
- Operating Profit naik +5% menjadi USD 204.93 juta;
- Net Profit naik +1% menjadi USD 117.23 juta;
- Debt Equity Ratio menjadi 0.4x
- Gross Profit Margin menjadi 18.48%
- Operating Profit Margin menjadi 12.37%
- Net Profit Margin menjadi 6.74%
- ROE menjadi 8.71%
- ROA menjadi 6.79%



## Top Picks (2)

### PT Bank Central Asia Tbk (BBCA)

Last Price **RP 12.925**

Target Price **RP 13.830 (Target Price 12 Months)**

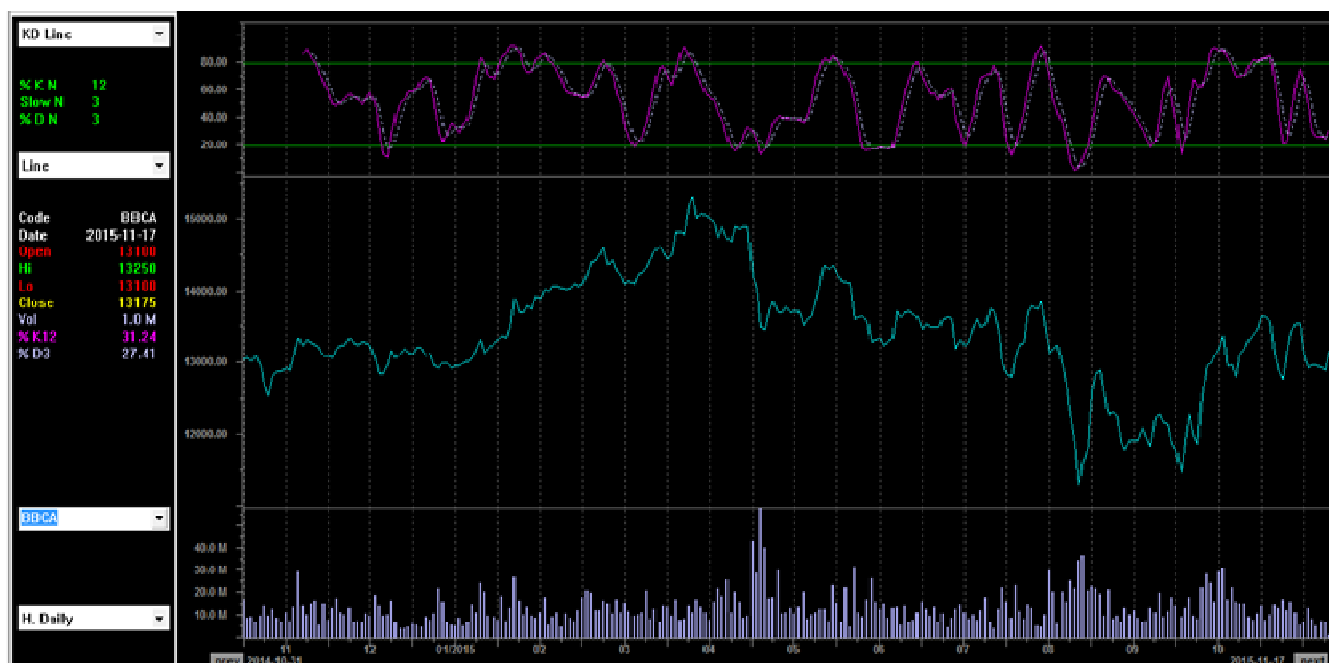
#### Reasons:

- Target kerjasama perseroan dengan *merchant* untuk produk *e-money* berbasis *smartphone*, 'Sakuku' yaitu 100 *merchant* dengan target anak muda. Tahun 2015, diperkirakan pertumbuhan transaksi *online* sebesar 57%. Melihat keberhasilan produk Flazz yang saat ini berjumlah 7 juta kartu dengan volume rata-rata transaksi 300-400 ribu per hari, maka Sakuku berpotensi akan meningkatkan volume transaksi perseroan akan menambah *fee based income* perseroan.
- ATM setor tarik (ATM Star) pada akhir tahun ditargetkan mencapai 900-1.000 mesin, yang mana pada akhir September jumlah ATM Star sebanyak 700 mesin. Target pertumbuhan *fee based income* akhir tahun sebesar 10%, *fees and commissions* perseroan akhir September 2015 senilai Rp 6,16 triliun atau naik 16,2% yoy.
- Perseroan tergabung dalam program Jangka, Sinergi dan *Guideline* (Jaring) yang mana target pertumbuhan 2016 mencapai 15%. Perseroan menyiapkan dana pembiayaan sebesar Rp 2,36 triliun.
- Perseroan menyiapkan dana Rp 1,5 triliun untuk akuisisi atau suntikan anak usaha.

#### Kinerja Kuartal 3/2015 :

- Sepanjang 9M 2015, BBCA memberikan kredit senilai Rp 364,85 triliun, meningkat 10,3% dibandingkan periode yang sama 2014 sebesar Rp 330,68 triliun.
- Dana pihak ketiga selama 9M 2015 mencapai Rp 462,25 triliun, meningkat 7% dibandingkan periode yang sama tahun lalu sebesar Rp 431,98 triliun.
- Laba bersih naik 9,6% menjadi Rp 13,37 triliun dibandingkan 9M 2014 sebesar Rp 12,2 triliun seiring pertumbuhan *net interest income* sebesar 11,4% dan *NPL gross* senilai 0,7%.

EPS 2015P           Rp 712  
 PER 2015P           18,2x  
 PBV 2015P           2,9x



**Edwin J. Sebayang**

edwin.sebayang@mncsecurities.com  
Mining, Energy, Company Groups

**Head of Research**

Ext.52233

**Victoria Venny**

victoria.setyaningrum@mncsecurities.com  
Telecommunication, tower, toll road

**Research**

Ext.52236

**Sharlyta Lutfiah Malik**

sharlyta.lutfiah@mncsecurities.com  
Miscellaneous Industry, consumer, consumer related

**Research**

Ext.52303

**Gilang A. Dhiroboto**

gilang.dhiroboto@mncgroup.com  
construction, cement, property

**Research**

Ext.52235

**Yosua Zisokhi**

yosua.zisokhi@mncgroup.com  
plantation, poultry

**Research**

Ext.52234

**Rr. Nurulita Harwaningrum**

roro.harwaningrum@mncgroup.com  
banking

**Research**

Ext.52237

## MNC Securities

MNC Financial Center Lt 14—16  
Jl. Kebon Sirih No.21—27 Jakarta 10340  
Phone 021-29803111 Fax 021-39836857

**Disclaimer**

This research report has been issued by PT MNC Securities It may not be reproduced or further distributed or published, in whole or in part, for any purpose. PT MNC Securities has based this document on information obtained from sources it believes to be reliable but which it has not independently verified; PT MNC Securities makes no guarantee, representation or warranty and accepts no responsibility to liability as to its accuracy or completeness. Expression of opinion herein are those of the research department only and are subject to change without notice. This document is not and should not be construed as an offer or the solicitation of an offer to purchase or subscribe or sell any investment. PT MNC Securities and its affiliates and/or their offices, directors and employees may own or have positions in any investment mentioned herein or any investment related thereto and may from time to time add to or dispose of any such investment. PT MNC Securities and its affiliates may act as market maker or have assumed an underwriting position in the securities of companies discusses herein (or investment related thereto) and may sell them to or buy them from customers on a principal basis and may also perform or seek to perform investment banking or underwriting services for or relating to those companies