

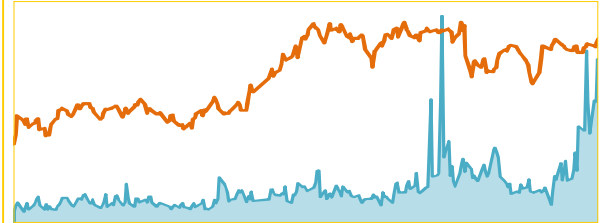
WEEKLY HIGHLIGHT

MNC Sekuritas Research Division

04 - 08 Sept, 2017



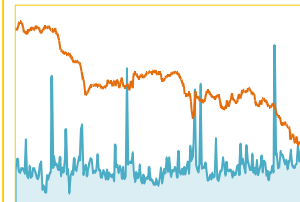
IHSG bergerak di zona merah berturut-turut sepekan lalu. Selain pendeknya hari bursa karena libur Hari Raya Idul Adha 1438 H, minimnya sentimen positif dari dalam negeri, aksi jual oleh investor Asing, serta belum stabilnya permasalahan geopolitik antara Amerika Serikat dan Korea Utara menjadi faktor pendorong melemahnya Bursa Indonesia di tengah menguatnya bursa Global. Keraguan investor menyebabkan pelaku pasar cenderung melakukan *profit taking* setelah IHSG sempat mencetak rekor tertinggi baru pada pekan sebelumnya. Total *Net Buy* Asing selama tahun 2017 pun semakin menipis. Sepekan lalu, investor Asing mencetak *net sell* sebesar Rp1.45 triliun mengakibatkan sisa *Net Buy* Asing selama tahun 2017 hanya tersisa Rp484 miliar. Angka tersebut turun tajam dibandingkan dengan level teringginya yang sempat menyentuh di level Rp28.83 triliun pada bulan Mei lalu. Sedangkan pada pekan ini, kami perkirakan IHSG akan bergerak pada range **5,805 - 5,904**



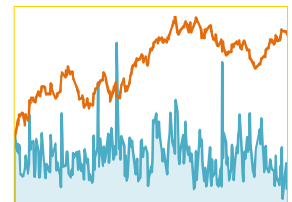
IHSG

BURSA EFEK INDONESIA

Closing (25/08/2017)	5,915.36
Closing (31/08/2017)	5,864.06
Perubahan	-51.30 (-0.87%)
Kapitalisasi Pasar (Rp tn) (31/08)	6,426
USD/IDR (25/08/17-31/08/17)	13,345-13,340
Support-Resistance (04/09-08/09)	5,805 - 5,904



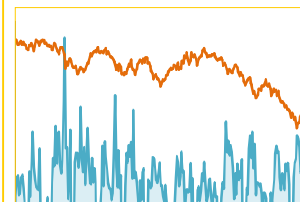
Dow Jones Index



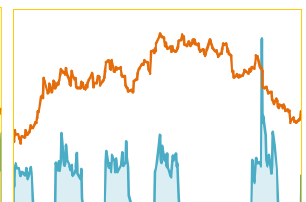
Hang Seng Index

BURSA GLOBAL

Index	25/08	31/08	+/-	%chg
DJIA	21,813.67	21,987.56	173.89	0.80%
NASDAQ	6,265.64	6,435.33	169.69	2.71%
NIKKEI	19,452.61	19,646.24	193.63	1.00%
HSEI	27,848.16	27,970.30	122.14	0.44%
STI	3,259.57	3,277.26	17.69	0.54%



Oil



Gold

HARGA KOMODITAS

Komoditas	25/08	31/08	+/-	%chg
Nymex US/barrel	47.87	47.29	-0.58	-1.21%
Batubara US/ton	88.50	88.05	-0.45	-0.51%
Emas US/oz	1,291.37	1,329.90	38.53	2.98%
Nikel US/ton	11,485.00	12,035.00	550.00	4.79%
Timah US/ton	20,325.00	20,625.00	300.00	1.48%
Copper US/pound	3.04	3.13	0.09	2.96%
CPO RM/ton	2,750.00	2,706.00	-44.00	-1.60%

Bursa global serentak bergerak menguat sepekan lalu, dengan kenaikan tertinggi yaitu indeks Nasdaq yang menguat sebesar +2.71% diikuti oleh Bursa Jepang yang menguat sebesar +1.00%. Sementara bursa Wall Street ditutup menguat +0.80% ke level 21,987.56. Departemen tenaga kerja Amerika Serikat menyatakan terdapat penambahan tenaga kerja sebanyak 156,000 tenaga kerja pada bulan Agustus. Jumlah tersebut di bawah prediksi konsensus sebesar 180,000. Disisi lain, tingkat pengangguran naik menjadi 4.4% dari sebelumnya 4.3%.

Harga-harga komoditas bergerak bervariasi dengan penurunan tertinggi yaitu harga CPO sebesar -1.60% diikuti oleh harga minyak juga turun -1.21%. Sedangkan Nikel melanjutkan kenaikan ke level 12,035 atau naik +4.79%, disusul oleh harga emas yang naik 2.98%. Ketegangan geopolitik antara Amerika Serikat dan Korea Utara tidak hanya mempengaruhi pergerakan bursa -bursa global, tetapi juga mempengaruhi pergerakan harga-harga komoditas. Memanasnya kisruh geopolitik tersebut dengan adanya uji coba rudal yang dilakukan oleh Korea Utara, mengakibatkan pelaku pasar khawatir sehingga ketertarikan cenderung beralih kepada aset *save haven*. Hal ini menyebabkan permintaan atas aset tersebut meningkat diantaranya emas. Faktor tersebutlah yang menyebabkan harga emas meningkat 2.98% pada pekan lalu. Harga emas juga diproyeksikan akan mencetak angka tertinggi baru sepanjang tahun 2017.

Research MNC Sekuritas
research@mncsecurities.com
 (021) 2980 3111 (Hunting)



MARKET WAITING FOR FED FUND RATE DIRECTION CLUE

Wall Street dalam pekan ini

Bursa global serentak bergerak menguat sepekan lalu, dengan kenaikan tertinggi yaitu indeks Nasdaq yang menguat sebesar +2.71% diikuti oleh Bursa Jepang yang menguat sebesar +1.00%. Sementara bursa Wall Street ditutup menguat +0.80% ke level 21,987.56. Departemen tenaga kerja Amerika Serikat menyatakan terdapat penambahan tenaga kerja sebanyak 156,000 tenaga kerja pada bulan Agustus. Jumlah tersebut di bawah prediksi konsensus sebesar 180,000. Disisi lain, tingkat pengangguran naik menjadi 4.4% dari sebelumnya 4.3%.

Rilis data Amerika yang akan dirilis pada pekan ini diantaranya: rilis data sektor jasa, data perdagangan, dan data persediaan minyak Amerika Serikat.

Rilis data lainnya, seperti: Kebijakan suku bunga RBA Australia, kebijakan suku bunga dan pernyataan ECB, rilis data perdagangan China, dan rilis data GDP Jepang.

Data ekonomi Amerika Serikat yang diumumkan Senin (04/09) - Jumat (08/09)

Monday, 04 September 2017

ECONOMIC CALENDER

-

Tuesday, 05 September 2017

ECONOMIC CALENDER

-

Wednesday, 06 September 2017

ECONOMIC CALENDER

- ISM Non-Manufacturing PMI
- Trade Balance

Thursday, 07 September 2017

ECONOMIC CALENDER

- Unemployment Rate
- Crude Oil Inventories

Friday, 08 September 2017

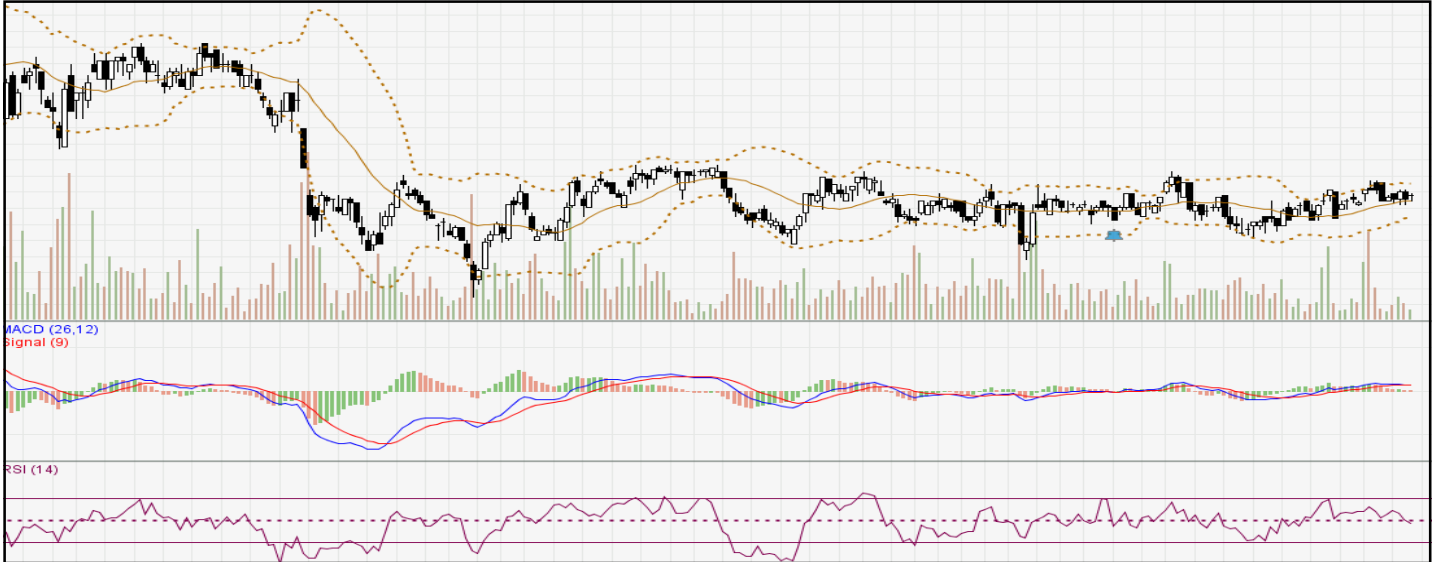
ECONOMIC CALENDER

-

PT Bumi Serpong Damai Tbk (BSDE)

Last Price	Rp1,820
Target Price (12 Months)	Rp2,220

Gilang Anindito Dhiroboto
gilang.dhiroboto@mncgroup.com
(021) 2980 3111 ext. 52235



Reasons:

PER FY17E	17.44x
PBV FY17E	1.80x
EPS 2017E	Rp105.21

• Kinerja Keuangan 1H17

Perseroan membukukan pendapatan sebesar Rp4.21 triliun naik 47% YoY dari Rp2.87 triliun. Laba bersih meningkat hingga 144.6% menjadi Rp2.01 triliun dari sebelumnya Rp821.8 miliar. *Marketing Sales* Perseroan pada 1H17 baru mencapai 35% dari target sebesar Rp7.2 triliun pada tahun 2017. Penjualan Residential untuk periode 1H17 mencapai Rp1 triliun atau setara dengan 28% dari marketing sales. Penjualan komersial Rp631 miliar, penjualan ruko Rp326.92 miliar meningkat 7% dari periode sebelumnya, dan penjualan lahan sebesar Rp840 miliar.

• Fokus Segmen Kelas Menengah - Bawah

Perseroan akan meningkatkan fokus pada segmen menengah dan bawah untuk tahun 2017 ini. Proyek-proyek Perseroan pada segmen residential cukup banyak pada harga per-unit berkisar Rp900 juta hingga Rp1.3 miliar yang berada di kawasan BSD City Tangerang. Target marketing sales sebesar Rp7.2 triliun tersebut meningkat 15.5% dari sebelumnya Rp6.3 triliun di 2016 lalu, Perseroan berharap pada segmen residential dapat berkontribusi sebesar 49%. Sedangkan segmen komersial, Perseroan berencana meraih 39%, dan sisanya sebesar 12% dari proyek joint venture dengan Perseroan lain. Kami menilai bahwa segmen kelas menengah dan bawah merupakan segmen yang terus diminati oleh masyarakat. Sehingga, fokus Perseroan untuk masuk segmen ini sudah tepat.

• Melambatnya Marketing Sales 1H17

Penurunan *marketing sales* pada 1H17 ini melambat, bahkan merupakan pencapaian terburuk Perseroan dalam meraih marketing sales. Bila dilihat secara YoY, marketing sales di 1H17 menurun 1% dari periode 1H16 sebesar Rp2.53 triliun. Dalam kurun waktu 5 tahun terakhir. Rata-rata Perseroan dalam mengumpulkan *marketing sales* pada dalam periode waktu 5 tahun terakhir, memiliki rentang 41% hingga 51% dari total target pada semester pertama tahun yang berlaku. Hal ini disebabkan oleh beberapa hal yang menyebabkan penundaan dalam keputusan membeli properti.

MNC SEKURITAS RESEARCH TEAM

Edwin J. Sebayang
Head of Retail Research
Technical, Auto, Mining
edwin.sebayang@mncgroup.com
(021) 2980 3111 ext. 52233

I Made Adi Saputra
Head of Fixed Income Research
imade.saputra@mncgroup.com
(021) 2980 3111 ext. 52117

Thendra Crisnanda
Head of Institution Research
thendra.crisnanda@mncgroup.com
(021) 2980 3111 ext. 52162

Victoria Venny
Telco, Infrastructure, Logistics
victoria.nawang@mncgroup.com
(021) 2980 3111 ext. 52236

Rheza Dewangga Nugraha
Junior Analyst of Fixed Income
rheza.nugraha@mncgroup.com
(021) 2980 3111 ext. 52294

Gilang Anindito
Property, Construction
gilang.dhiroboto@mncgroup.com
(021) 2980 3111 ext. 52235

Rr. Nurulita Harwaningrum
Banking
roro.harwaningrum@mncgroup.com
(021) 2980 3111 ext. 52237

Krestanti Nugrahane Widhi
Research Associate
krestanti.widhi@mncgroup.com
(021) 2980 3111 ext. 52166

Sukisnawati Puspitasari
Research Associate
sukisnawati.sari@mncgroup.com
(021) 2980 3111 ext. 52307

MNC Research Investment Ratings Guidance

- BUY** : Share price may exceed 10% over the next 12 months
HOLD : Share price may fall within the range of +/- 10% of the next 12 months
SELL : Share price may fall by more than 10% over the next 12 months
Not Rated : Stock is not within regular research coverage

PT MNC Sekuritas

MNC Financial Center Lt. 14 – 16
 Jl. Kebon Sirih No. 21 - 27, Jakarta Pusat 10340
 Telp : (021) 2980 3111
 Fax : (021) 3983 6899
 Call Center : 1500 899

Disclaimer

This research report has been issued by PT MNC Sekuritas. It may not be reproduced or further distributed or published, in whole or in part, for any purpose. PT MNC Sekuritas has based this document on information obtained from sources it believes to be reliable but which it has not independently verified; PT MNC Sekuritas makes no guarantee, representation or warranty and accepts no responsibility to liability as to its accuracy or completeness. Expression of opinion herein are those of the research department only and are subject to change without notice. This document is not and should not be construed as an offer or the solicitation of an offer to purchase or subscribe or sell any investment. PT MNC Sekuritas and its affiliates and/or their offices, directors and employees may own or have positions in any investment mentioned herein or any investment related thereto and may from time to time add to or dispose of any such investment. PT MNC Sekuritas and its affiliates may act as market maker or have assumed an underwriting position in the securities of companies discussed herein (or investment related thereto) and may sell them to or buy them from customers on a principal basis and may also perform or seek to perform investment banking or underwriting services for or relating to those companies.